



## Durchführung des Selbsttests Sars-CoV-2 Rapid Antigen Test Nasal (Hersteller: Roche)

### Vorbereitung

- Schneuzen Sie Ihre Nase.
- Waschen Sie Ihre Hände mit Wasser und Seife oder verwenden Sie ein Handdesinfektionsmittel.

### Lesen Sie diese Anleitung sorgfältig durch!

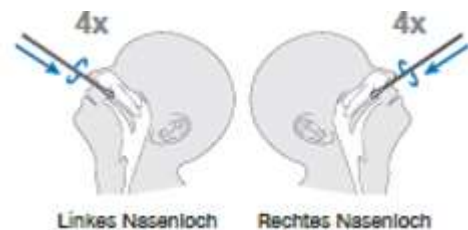
- Legen Sie das Testkit bereit:  
1 steriler Abstrichtupfer (nur diesen verwenden!), 1 Röhrchen mit Flüssigkeit, 1 Deckel, 1 Teststreifen (separat verpackt)
- Kontrollieren Sie das Verfallsdatum auf der Rückseite des Verpackungsbeutels. Nach Ablauf des Verfallsdatums den Test nicht mehr verwenden!
- Legen Sie eine Uhr mit Sekundenzeiger oder Ihr Natel bereit für die Zeitmessung!

### 1. Schritt: Testkit bereitstellen

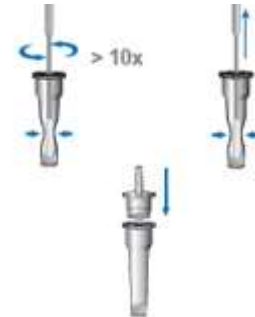
- Reißen Sie die Verpackung des Teststreifens auf und entnehmen Sie diesen.
- Kontrollieren Sie das beigefügte Beutelchen mit Trockenmittel, ob der Test verwendbar ist.
- Nehmen Sie den Abstrichtupfer aus der Verpackung und achten Sie darauf, ihn nur am Griff zu berühren und die Watte-Spitze nirgends abzulegen.

### 2. Nasen-Abstrichprobe entnehmen

- Legen Sie den Kopf leicht in den Nacken und führen Sie den Tupfer ca. 2 cm in das erste Nasenloch ein, bis Sie einen leichten Widerstand spüren.
- Drehen Sie den Tupfer 15 Sekunden lang mindestens 4 Mal gegen die Naseninnenseite.
- Wiederholen Sie mit demselben Wattetupfer den Abstrich im zweiten Nasenloch – 15 Sekunden lang mindestens 4 Umdrehungen.



- Stellen Sie den Tupper in das Röhrchen mit Pufferlösung. Drücken Sie das Röhrchen unten leicht zusammen und drehen Sie den Tupper mehr als 10 Mal hin und her.
- Dann entnehmen Sie den Tupper und drücken ihn dabei leicht aus, um die Flüssigkeit aus der Watte zu pressen.
- Verschiessen Sie das Röhrchen mit der beiliegenden Kappe.



### Test durchführen

- Legen Sie den Test auf eine ebene Fläche.
- Halten Sie das Röhrchen senkrecht über das markierte RUNDE Feld.
- Tropfen Sie GENAU 4 Tropfen auf das Feld. Dafür können Sie das Röhrchen leicht zusammendrücken. (Sie können den Test auch fortsetzen, falls versehentlich 5 Tropfen aufgetragen wurden!)
- Stellen Sie eine Stoppuhr auf 15 Minuten.
- 15 bis 30 Minuten später können Sie das Testergebnis ablesen. Nach mehr als 30 Minuten ist das Ergebnis nicht mehr gültig!

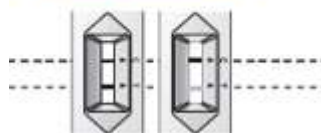


### Ergebnis und Interpretation



#### Ungültiges Testergebnis

Es sollte mindestens die KONTROLL-Linie C sichtbar sein. Auch wenn sie nur schwach oder unregelmässig sichtbar ist, ist der Test gültig. Wenn nicht, ist der Test ungültig.

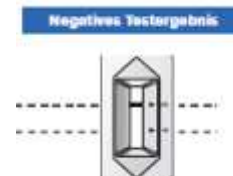


#### Positives Testergebnis

Ist zusätzlich zur Control-Linie C die Testlinie T sichtbar, und sei es auch nur schwach, dann ist der Test **positiv**.

**Begeben Sie sich in Selbstisolation und suchen Sie so bald wie möglich ein Testcenter auf, um das Ergebnis durch einen PCR-Test bestätigen zu lassen!**

Ist nur die Kontroll-Linie C, aber KEINE Test-Linie T erkennbar, ist das Ergebnis **negativ**. Sie sind zu diesem Zeitpunkt mit hoher Wahrscheinlichkeit nicht ansteckend. **Trotzdem müssen alle Hygieneregeln weiter eingehalten werden!**



#### Negatives Testergebnis